



SPRUNGANZÜGE

Starl GmbH

Redlham 7  
4846 Redlham, OÖ.

Telefon: +43 76 74 / 6 22 49

Fax: +43 76 74 / 6 73 41

office@starl-manufaktur.at

www.starl-manufaktur.at

www.starl-sprunganzug.at

# MODELL

## »ANZUG NACH REDUZIERTER MAßTABELLE«

Auftraggeber

Vor- und Nachname

Straße, Hausnummer

Postleitzahl, Ort

Versand per Paketdienst (zzgl. 5,00 Euro)

Datum

Telefon

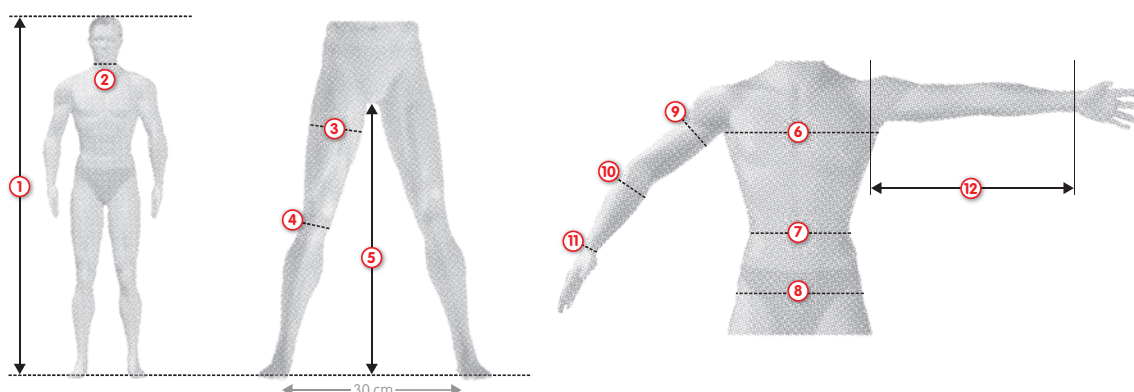
Fax

E-Mail

Abholung in Redlham

## KÖRPERMASSE

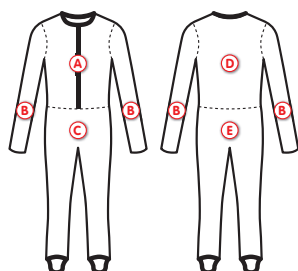
Messpunkte nach reduzierter Maßtabelle.



<b>1</b> Körpergröße	cm	<b>5</b> Schrittlänge	cm	<b>9</b> Oberarm	cm
<b>2</b> Halsumfang	cm	<b>6</b> Oberweite	cm	<b>10</b> Ellbogen	cm
<b>3</b> Oberschenkel	cm	<b>7</b> BW über Bauchnabel	cm	<b>11</b> Handweite	cm
<b>4</b> Knie	cm	<b>8</b> Gesäßweite	cm	<b>12</b> Ärmellänge innen	cm

## FARBKOMBINATION

Derzeit verfügbare Farben finden sie in der „Farbkarte“ unter [www.starl-sprunganzug.at](http://www.starl-sprunganzug.at) bei Modelle.



A Vorderteil	B Ärmel	C Vorderhose	D Rücken	E Hinterhose

Alle Farben: 01-schwarz, 02-anthrazit, 03-silber, 04-hellgrau, 05-blau ciel, 06-ciel, 07-marine, 08-petrol, 09-blue, 10-flaschengrün, 11-smaragd, 12-kiwi, 13-bordeaux, 14-cerise, 15-rot, 16-türkis, 17-himmelblau, 18-flieder, 19-kupfer, 20-gold, 21-citron, 22-lightflight, 23-weiß, 24-orange, 25-weißgold  
**BITTE achten Sie auf die Verfügbarkeit der einzelnen Farben!**

Sponsoren							
Trainingsgruppe							